

東洋厨機工業汚物処理セット

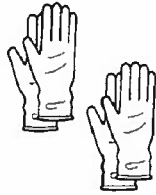
セット内



使い捨てマスク 1枚



使い捨てエプロン長袖 (親指フックタイプ) 1枚

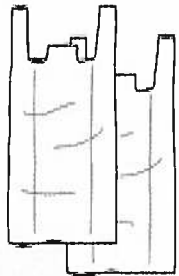


使い捨て手袋 2双(4枚)

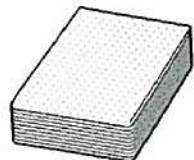


使い捨て靴カバー 1足(2枚)

次亜塩素酸水
ウィッキル
500cc



ポリ袋 2枚



高吸収シート 10組(1組4枚重ね)



回収ヘラ(紙製) 2枚



汚物処理マニュアル 1枚

おう吐物凝固剤
フリカゲル
F-2
又は
P-1
1袋



準備

作業着の着用

マスク、エプロン、手袋、靴カバーを着用する

マスク

鼻と口を確実に覆う

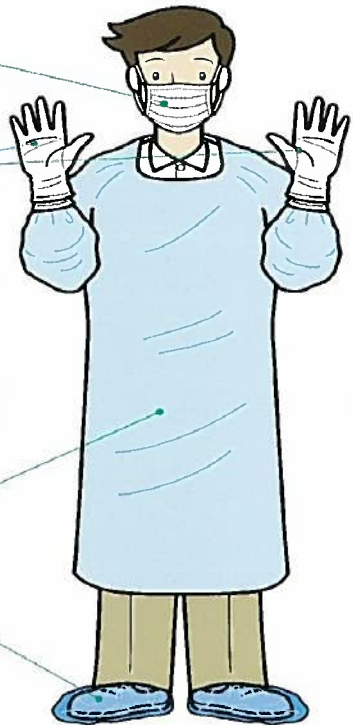
手袋

エプロンの上から2枚重ねる

指輪、腕時計は外す

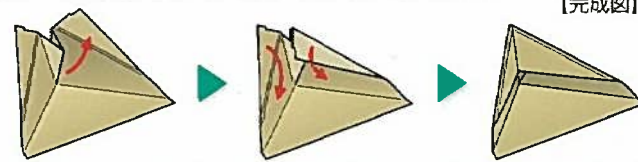
エプロン

靴カバー



回収ヘラ(紙製)の準備

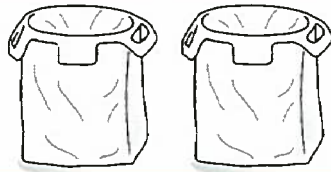
回収ヘラに記載されている①~⑦の順に組み立てる



[完成図]

ポリ袋の準備

2枚のポリ袋の口を開いておく



⑤ 汚物処理後

汚物の片付けが終わったら、**2回以上の手洗い**と、**うがいも十分に実施する**

2回以上繰り返す



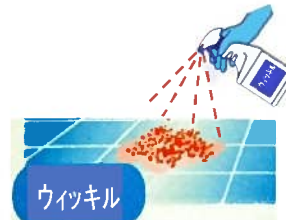
汚物処理マニュアル

汚物処理時とその後は、窓を開けるなど換気を十分にします



① 汚物を処理して、1枚目のポリ袋に入れる

- 1 汚物全体にウィッキルをスプレーする
- 2 その上からフリカゲルをまんべんなくふりかけ2~3分放置し汚物を固める
- 3 2の間に新たにウィッキルを靴カバー(特に底面)と高吸収シートに十分にスプレーし、ふき取った後、周囲に飛び散った汚物をシートに向けてふき取る



ウィッキル



フリカゲル



- 4 回収ヘラで汚物が広がらないように外側から内側に向けてすくい取り、1枚目のポリ袋に入れる(使い終わったヘラと高吸収シートも袋に入れる)



② 手袋を外し、1枚目のポリ袋に入れる

手袋(2枚重ねの外側)を外し、1枚目のポリ袋に入れる

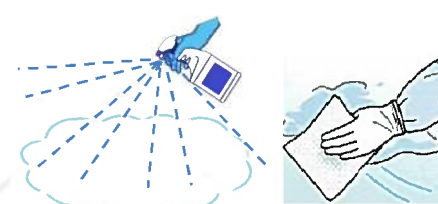


手袋の外し方を参照

③ 汚物が付着した場所とその周辺をウィッキルで除菌する

床面と壁周辺をウィッキルと高吸収シートで2~3回繰り返しふき取った後、十分に水拭きする

ふき取りに使用した高吸収シートは、1枚目のポリ袋に入れ

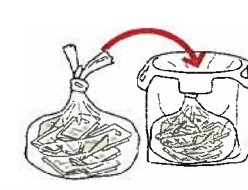
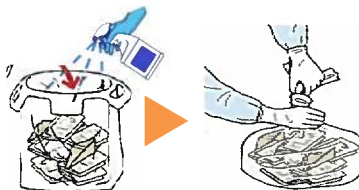


おうと物は半径2m、高さ1.6mの広範囲に飛散するので、広範囲の除菌と清掃が必要



④ 汚物(1枚目のポリ袋)を処理し、2枚目のポリ袋に入れる

- 1 1枚目のポリ袋にウィッキルをまんべんなくスプレーし袋の口を閉じる
- 2 2枚目のポリ袋に1枚目のポリ袋を入れ、靴カバー・手袋(2枚重ねの内側)エプロン・マスクの順に外して入れ、袋の口を縛る



手袋の外し方

